

Die Reise ins ICH ...



... eine Expedition in den menschlichen Körper.

# Der menschliche Körper:

Wie er funktioniert,  
sich versorgt und schützt.

Wie er sich entwickelt  
und fortpflanzt.

Standort:  
Köglerbad - Das Kraftspendebad



Gemeinde Rettenegg

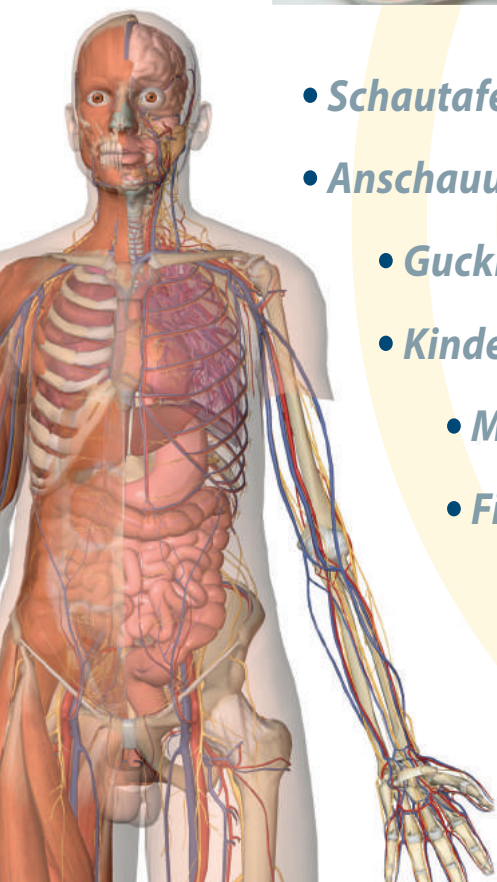
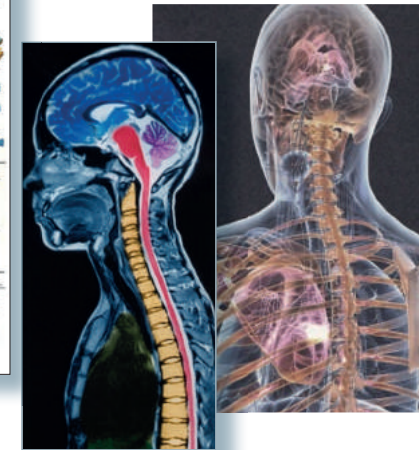
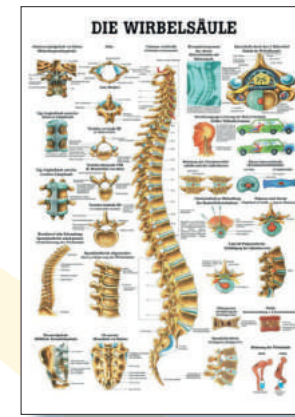
8674 Rettenegg 166 • +43 (0)3173 8020

[gde@rettenegg.steiermark.at](mailto:gde@rettenegg.steiermark.at) • [www.rettenegg.at](http://www.rettenegg.at)



Europäischer Landwirtschaftsfonds für die Entwicklung des ländlichen Raums; Hier investiert Europa in die ländlichen Gebiete.





- Schautafeln
- Anschauungsobjekte
- Guckkästen
- Kinder-Corner
- Modelle
- Filme

## Der „Gläserne Riese“ ...

... besteht aus 5 verschiebbaren, farbig gestalteten, ca. 250 cm hohen und 80 cm breiten transparenten Glasplatten, die einzeln Organsysteme des Menschen zeigen und hintereinander geschoben eine nahezu vollständige Nachbildung eines menschlichen Körpers darstellen. Durch Verschieben können die verschiedenen labyrinthischen Systeme und Organe durch die Besucher einzeln aktiviert und sichtbar gemacht werden.

